

# Fiche action #1

## LE PASS NUMÉRIQUE

### QU'EST CE QUE LE PASS NUMÉRIQUE ?

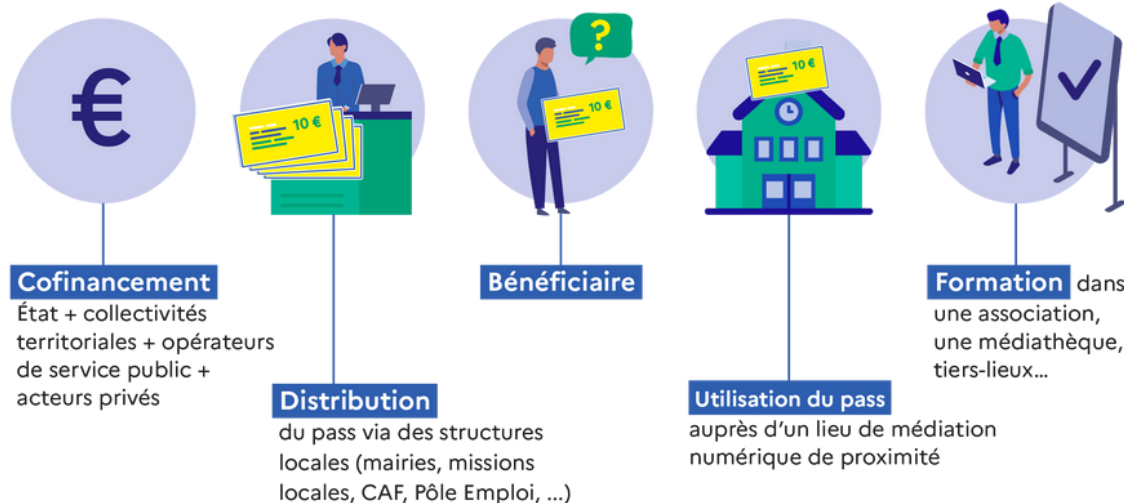
Créé en 2018 par le Programme Société Numérique dans le cadre de la Stratégie Nationale pour un Numérique Inclusif, ce dispositif se présente sous la forme d'un carnet de chèques inspiré du modèle « ticket restaurant ».

Ces pass, acquis et distribués par des organisations de nature diverse (publiques ou privées), confèrent aux détenteurs l'opportunité d'intégrer un parcours d'apprentissage des compétences numériques de base opéré par des structures de médiation qualifiées.



Ce dispositif poursuit en l'espèce plusieurs objectifs :

- Accompagner les publics éloignés du numérique dans un contexte de dématérialisation des services publics et de la numérisation de l'accès aux droits
- Structurer l'écosystème de l'inclusion numérique autour d'un outil et d'un référentiel commun
- Rendre lisible l'offre territoriale



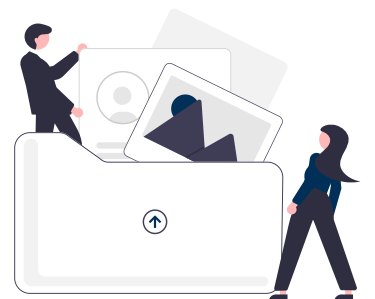
Source : Agence National de la Cohésion des Territoires

# Fiche action #1

## LE PASS NUMERIQUE

### LES MISSIONS DU HUB

Le hub a pour mission principale le développement du dispositif « pass numérique » sur l'entière du territoire régional. Avec le concours de structures référentes, RhinOcc offre un appui à la prise en main du dispositif à destination des structures prescriptrices et opératrices.



Cet appui se matérialise de la manière suivante :

- Participation à l'identification des lieux à qualifier au moyen de réunions trimestrielles de sensibilisation et de production de supports pédagogiques et communicationnels mutualisés
- Formation des prescripteurs à la distribution de pass numérique grâce à de la documentation et des protocoles méthodologiques construits sur la base de retours d'expérience d'acteurs ayant préalablement mobilisés le dispositif
- Participation à la communication globale et à la pédagogie autour du dispositif à destination des collectivités et acteurs locaux par le biais de réunions d'information dédiées au pass numérique menées dans le cadre d'un comité technique. Des supports pédagogiques (plaquette illustrée, kit de communication et vidéos de témoignages de commanditaires et d'une diversité d'opérateurs) seront également produits.

### CONTACTEZ-NOUS

Une adresse pour nous écrire : [contact@rhinocc.fr](mailto:contact@rhinocc.fr)

Retrouvez toutes nos actualités sur [rhinocc.fr](http://rhinocc.fr)